

23 NON PERDIAMO IL FILO:
04
26 **PRENDERSI CURA DI CHI?**

CURA
VOCE DEL VERBO AMARE

EXPOSANITA'
HEALTH CARE INNOVATION



CASA DI RIPOSO
Giulio Gianetti

nit

viesse
CONSULTING

UGUAGLIANZA

nel rispetto dell'individualità della persona è garantito ad **ogni ospite un trattamento senza discriminazione**



CURA DELLA PERSONA

CONTINUITÀ

avere **perseveranza nell'agire sul miglioramento** e promuovere il legame tra obiettivi assistenziale e obiettivi educativi



SODDISFAZIONE

ASSISTENZA

promuovere l'approccio verso la persona; **leggere i bisogni e tradurli in opportunità di vita**



STIMOLAZIONE

PARTECIPAZIONE

fare parte di una comunità significa **sentirsi collegati agli altri** da un filo. Il filo della **responsabilità** che passa dalla **condivisione**



CURA DELL'AMBIENTE



Contatto = **Umanità**



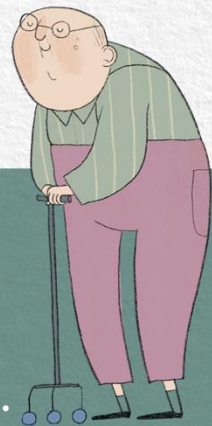
Condividere le informazioni e le «**storie**» del residente, con una strategia Positiva.



Per riconoscere
la **dignità della persona**
occorre conoscere
la **storia della persona**.




Il livello di «performance»
della qualità dei nostri interventi
dipende dalla **conoscenza**
che abbiamo della persona residente.






“ **SEGUI IL FILO ROSSO...** ”



Non devo dare lo stesso servizio a tutti,
ma ad ognuno **il servizio migliore
che posso offrire**



Quali bisogni esprime la persona residente?
Come li ascoltiamo?

CONTINUITÀ

PRIORITÀ



Contatto = **Umanità**



Mantenere
attiva la nostra
empatia
per fare
un lavoro
**che soddisfa
dei bisogni.**





Per preservare la **dignità della persona** occorre mantenere attiva l'attenzione e l'interesse.



Il livello di «performance» della qualità dei nostri interventi dipende dalla nostra **capacità di interazione**.



“ SEGUI IL FILO ROSSO...”

Promuovere l'**interazione tra operatore e persona residente**, proponendo degli obiettivi che tengano presente il grado di **soddisfazione di entrambi**.

Come stiamo rispondendo ai bisogni?
Come stiamo con gli ospiti?”





Contatto = **Umanità**



Promuovere
**la cultura
dell'aver cura,**
in affiancamento
al curare.



Per riconoscere
la **dignità della persona**
occorre avere cura della persona



Il livello di «performance»
della qualità dei nostri interventi
dipende dalla **capacità di adattare**
i nostri interventi.



“ SEGUI IL FILO ROSSO...”

Curare significa **intervenire in un processo**.
Avere cura significa **interessarsi alla persona**.



Abbiamo pensato anche a Lui/Lei?
Abbiamo segnalato quella perplessità?

PARTECIPAZIONE

PRIORITÀ



Contatto = **Umanità**



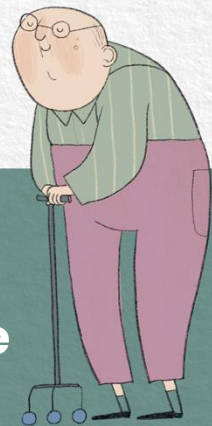
Curare la comunicazione:
comprendere
e definire i
passaggi
informativi che
**promuovono la
collaborazione**



Per riconoscere la **dignità della persona** occorre fare parte della sua storia, con reciproco rispetto.



Il livello di «performance» della qualità dei nostri interventi dipende dalla **capacità di svolgere il nostro ruolo, coinvolgendoci.**





“ SEGUI IL FILO ROSSO...”

Promuovere la **partecipazione**
di **tutti** gli operatori al PAI

“
Posso intervenire nella definizione degli obiettivi della persona ?
Utilizzo il linguaggio corretto nella comunicazione formale?
(es. consegne; diario)



SCHEDA
TERESINA

↘
IL
PERCORSO



Co-progettazione partecipata

Struttura delle domande

1



Insieme agli operatori, creiamo la struttura delle domande e gli indicatori emotivi. Un format agile, basato su check list e annotazioni mirate.

NO
INFORMAZIONI
DI TIPO
SANITARIO

Il momento dell'incontro:
utilizziamo la traccia condivisa
per raccogliere il vissuto personale
e le sfumature caratteriali

ascolto e memoria

2



Raccolta del profilo emotivo



Traduzione della traccia
in layout visivo immediato.
Garantire che la scheda Teresina
sia veloce ed efficace nella sua
costruzione e nella sua consultazione

Design e training



3

**Sviluppo
grafico e
formazione**

Vissuto e feedback

**La scheda
Teresina
in azione**

4



Lo strumento entra in azione
nel quotidiano.
Monitoriamo l'impatto reale
raccogliendo le impressioni
di chi la usa e di chi ne beneficia



risultati e controllo

L'impatto

5

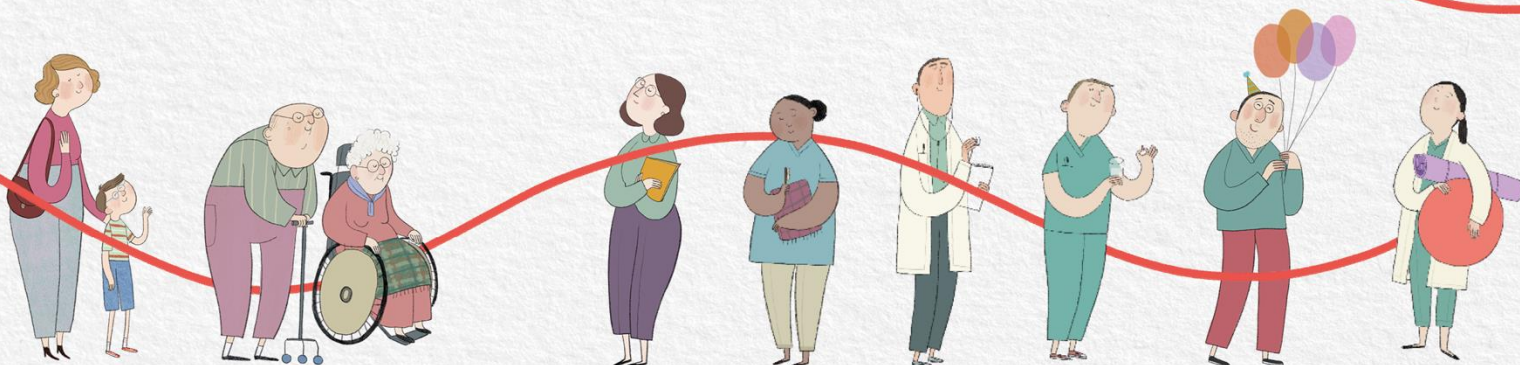


Misuriamo come l'attenzione all'emotività si traduca in un miglioramento concreto della qualità assistenziale e del benessere delle persone residenti.



LA QUALITÀ DEI NOSTRI VALORI
È STRETTAMENTE LEGATA
ALLE NOSTRE AZIONI.

CON UN FILO ROSSO





nit

CURA

VOCE DEL VERBO AMARE

CASA DI RIPOSO
Giulio Gianetti

viesse
CONSULTING

GRAZIE